

## PERFECTIONNEMENT AU DESSIN

200 heures

Pré-requis : connaissances de base en dessin ou "initiation au dessin" préalable

Matériel fourni par le Centre : Crayons graphite, fusains, craies d'art, feutres, brou de noix, encres, gommes, estompes, plumes, papiers.

### PUBLIC

*Ce module s'adresse à des personnes ayant déjà des connaissances de base et une pratique du dessin. Il est la suite logique du précédent module "Initiation au dessin" et permet d'acquérir les bases de la représentation du vivant.*

### OBJECTIF

*A la fin de ce module, le stagiaire sera familiarisé avec la représentation du vivant et pourra travailler sa faculté d'observation et sa technique pour atteindre la rapidité d'exécution.*

### HORAIRES

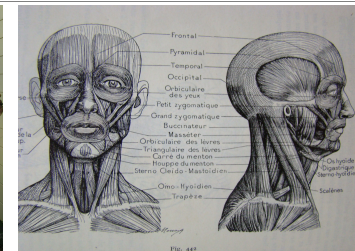
20 heures/semaine durant 10 semaines  
aux heures d'ouverture de l'Atelier : 9h00/17h00 les lundis, mercredis, jeudis

### VALIDATION

Certificat d'assiduité au stage. Evaluation des acquis personnalisée.

### TARIF

6000 €



### CONTENU

#### Etude du portrait – 100 heures

- Unité des proportions
- Anatomie du visage, ostéologie (schématique du squelette), myologie (les muscles)
- Etude du détail, méthode Houée (du coquillage à l'œil)
- Traité fil d'Ariane
- Perspective du portrait
- Etude de l'expression, le regard

#### En pratique

Réalisation de portraits d'après photographies

#### Etude du canon humain – 100 heures

- Unité des proportions
- Anatomie, ostéologie (schématique du squelette), myologie (les muscles)
- Application : modelage en 3 D structure fil de fer et pâtes époxy ou polymère
- Traité fil d'Ariane
- Etude de la posture, du raccourci, silhouette uniforme, monochromie
- L'expression des mains
- Etude du modelé (ombre et lumière, le contour et la forme, le plein/le vide)
- Etude du mouvement et des masses

#### En pratique

Réalisation d'un Nu homme

Réalisation d'un Nu femme